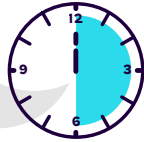


Mesuren déi gëllen

vum 16. Mee 2021 un

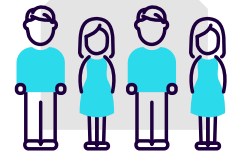
info
covid19.lu

> Ausgangspär vu **24:00 - 6:00**



- › Tëschent 24:00 a 6:00 Auersinn
Deplacementer am öffentleche Raum
verbueden.

> Besuch **doheem**



- › Et däerfee maximal 4 Leit oder
e komplette Stot bei sech heem
invitéieren.

> Konsum vun **Alkohol** am öffentleche Raum ass verbueden

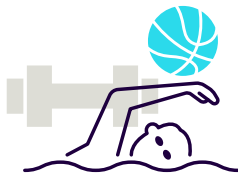


> Öffentlech **Versammlungen**



- › Maximal 150 Leit däerfen zesummekommen.
- › Bei 5-10 Leit gëllt: Mask + 2m Ofstand.
- › Bei 11-150 Leit gëllt: Mask + 2m Ofstand + Sätzplaz.
- › Events bis zu 1.000 Leit kënnen stattfannen, wann e
speziellt sanitäert Konzept ausgeschafft a vun der
Gesondheitsdirektioun validéiert gëtt.

> **Sport**



- › Spectateure sinn erëm zougelooss.
- › 10m² pro Schwëmmer an der Schwemm.
- › Wa méi wéi 4 Sportler zesumme sinn, muss
eng Distanz vun 2m agehale ginn.
- › Et gëtt eng Testpflicht bei
Sportskompetitiounen.
- › Fir Sportler an engem Club déi manner wéi 19
Joer al si gëlle keng Restriktiounen.

> **Musek & Kultur**



- › Maximal 40 Museker däerfen dobaussen
zesumme musizéieren.
- › Bei méi wéi 4 Museker muss eng Distanz vun
2m agehale ginn.

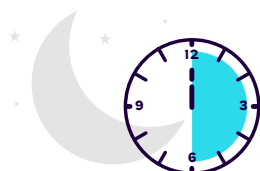
Les mesures en vigueur

à partir du 16 mai 2021

info
covid19.lu

> Couvre-feu **24:00 - 6:00**

- Les déplacements de personnes sont interdits entre vingt-quatre heures et six heures du matin.



> Visites **à domicile**

- Vous pouvez inviter un maximum de 4 personnes ou un ménage complet.



> Interdiction de consommer de **l'alcool** dans les lieux publics



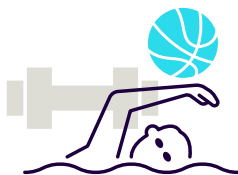
> Rassemblements publics

- Maximum 150 personnes sont autorisées à se réunir.
- Pour 5-10 pers. : masque + 2m de distance.
- Pour 11-150 pers. : masque + 2m de distance + place assise.
- Les événements réunissant jusqu'à 1.000 personnes peuvent avoir lieu, si un concept sanitaire spécial est élaboré et approuvé par la Direction de la santé.



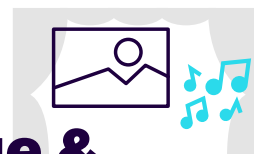
> Sport

- Les spectateurs sont à nouveau autorisés.
- 10m² par nageur dans la piscine.
- S'il y a plus de 4 athlètes ensemble, une distance de 2m doit être respectée.
- Il y a une obligation de test lors des compétitions sportives.
- Aucune restriction ne s'applique aux athlètes d'un club qui ont moins de 19 ans.



> Musique & culture

- Un maximum de 40 musiciens sont autorisés à répéter ensemble à l'extérieur.
- S'il y a plus de 4 musiciens, une distance de 2m doit être respectée.



Plus d'informations sur covid19.lu

Die geltenden Maßnahmen

ab dem 16. Mai 2021

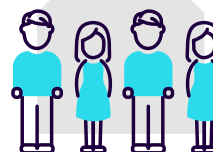
info
covid19.lu

> Ausgangssperre von **24:00 - 6:00**



- › Zwischen 24.00 Uhr und 6.00 Uhr ist es verboten, sich im öffentlichen Raum zu bewegen.

> Besuche **zu Hause**

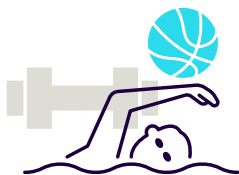


- › Sie können maximal 4 Personen oder einen kompletten Haushalt einladen.

> **Alkohol-** **konsum** im öffentlichen Raum ist untersagt



> **Sport**



- › Zuschauer sind wieder erlaubt.
- › 10m² pro Schwimmer im Becken.
- › Wenn mehr als 4 Sportler zusammen sind, muss ein Abstand von 2m eingehalten werden.
- › Bei sportlichen Wettkämpfen besteht eine Testpflicht.
- › Für Vereinssportler unter 19 Jahren gibt es keine Einschränkungen.

> Öffentliche **Versammlungen**



- › Es dürfen sich maximal 150 Personen versammeln.
- › Bei 5-10 Pers. gilt: Maske + 2m Abstand.
- › Bei 11-150 Pers. gilt: Maske + 2m Abstand + Sitzplatz.
- › Veranstaltungen mit bis zu 1.000 Personen dürfen stattfinden, wenn ein spezielles Hygienekonzept erstellt und von der Gesundheitsbehörde genehmigt wird.

> **Musik & Kultur**



- › Maximal 40 Musiker dürfen gemeinsam im Freien proben.
- › Bei mehr als 4 Musikern muss ein Abstand von 2m eingehalten werden.

Weitere Informationen auf **covid19.lu**

Measures in force

from 16 May 2021

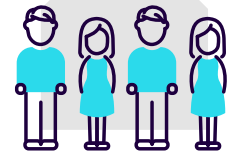
info
covid19.lu

> Curfew from **0 am to 6 am**



- › Between 0 am and 6 am, movements of people in the public space are prohibited.

> Visit **at home**



- › You can invite a maximum of 4 people or a complete household.

> Prohibition to consume **alcohol** in public spaces

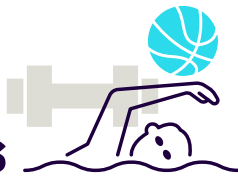


> Public **gatherings**



- › A maximum of 150 people are allowed to gather.
- › For 5-10 people: mask + 2m distance.
- › For 11-150 people: mask + 2m distance + seating place.
- › Events with up to 1,000 people may take place if a special hygiene concept is prepared and approved by the Health Directorate.

> **Sports**



- › Spectators are allowed again.
- › 10m² per swimmer in the pool.
- › If more than 4 athletes are together, a distance of 2m must be maintained.
- › Testing is required for athletic competitions.
- › There are no restrictions for club athletes under 19 years of age.

> **Music & culture**



- › A maximum of 40 musicians may rehearse together outdoors.
- › If there are more than 4 musicians, a distance of 2m must be maintained.

Further information on **covid19.lu**

As medidas em vigor

a partir de 16 de maio de 2021

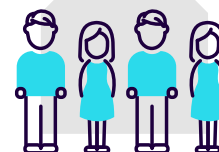
info
covid19.lu

> Toque de recolher das 0h às 6h



- ▶ Entre as 0 e as 6 da manhã, são proibidos os movimentos de pessoas no espaço público.

> Visitas em casa



- ▶ Pode convidar um máximo de 4 pessoas ou um agregado familiar completo.

> Proibição de consumir álcool em locais públicos

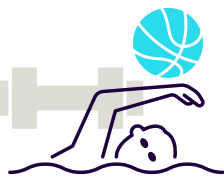


> Reuniões públicas



- ▶ É permitido reunir um máximo de 150 pessoas.
- ▶ Para 5-10 pessoas: máscara + 2 m de distância.
- ▶ Para 11-150 pessoas: máscara + 2 m de distância + lugar sentado.
- ▶ Eventos com até 1.000 pessoas podem ter lugar se um conceito especial de higiene for preparado e aprovado pela Direção da Saúde.

> Desporto



- ▶ Os espetadores são novamente autorizados.
- ▶ 10m² por nadador na piscina.
- ▶ Se mais de 4 atletas estiverem juntos, deve ser mantida uma distância de 2 m.
- ▶ São necessários testes para competições desportivas.
- ▶ Não há restrições para os atletas do clube com menos de 19 anos.

> Música & cultura



- ▶ Um máximo de 40 músicos podem ensaiar juntos ao ar livre.
- ▶ Se houver mais de 4 músicos, deve ser mantida uma distância de 2 m.

Mais informações em covid19.lu